




Les JACK PUCK sont des presses révolutionnaires conçues pour transformer des extraits en une pâte compacte. Leur moule est démontable, ce qui permet de le réchauffer au four pour augmenter l'efficacité de la compression.


Équipées d'un cric hydraulique d'une capacité de charge de 2 tonnes et de 8 tonnes, les JACK PUCK sont des presses légères et compactes, faciles à transporter.

## MODE D'EMPLOI

Lire attentivement les consignes de sécurité (voir ) avant de procéder à la mise en marche de la presse.

- (Optionnel) Faire chauffer le moule, la base du moule et le couvercle en les mettant dans le four pour augmenter l'efficacité de la presse (Maximum 100°C/200°F).
- Fixer la presse à une table à l'aide des deux serres en C fournies.
- Mettre les extraits dans le moule.
- Installer le couvercle et le serrer avec les écrous papillon.
- Resserrer la soupape à l'aide du manche (sens horaire).
- Comprimer les extraits en bougeant le manche de haut en bas.
- Relâcher la pression de la soupape à l'aide du manche (sens anti-horaire).
- Enlever le couvercle en dévissant les écrous papillon.
- Revisser les écrous papillon sans installer le couvercle.
- Resserrer la soupape à l'aide du manche (sens horaire).
- Enlever du moule les extraits comprimés en bougeant le manche de haut en bas.
- Relâcher la pression de la soupape à l'aide du manche (sens anti-horaire).
- Abaisser la base du moule en le poussant vers le bas avec les doigts.

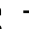
\* Du papier ciré peut être utilisé dans le fond et entre le couvercle et le moule afin de faciliter le retrait des extraits.

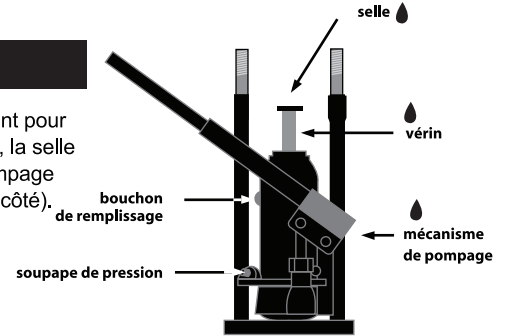
 Ne JAMAIS utiliser un manche plus long que celui fourni avec la presse.

## ENTREPOSAGE

Toujours ranger la presse en position verticale et dans un endroit sec avec le vérin et la selle entièrement abaissés.

## ENTRETIEN

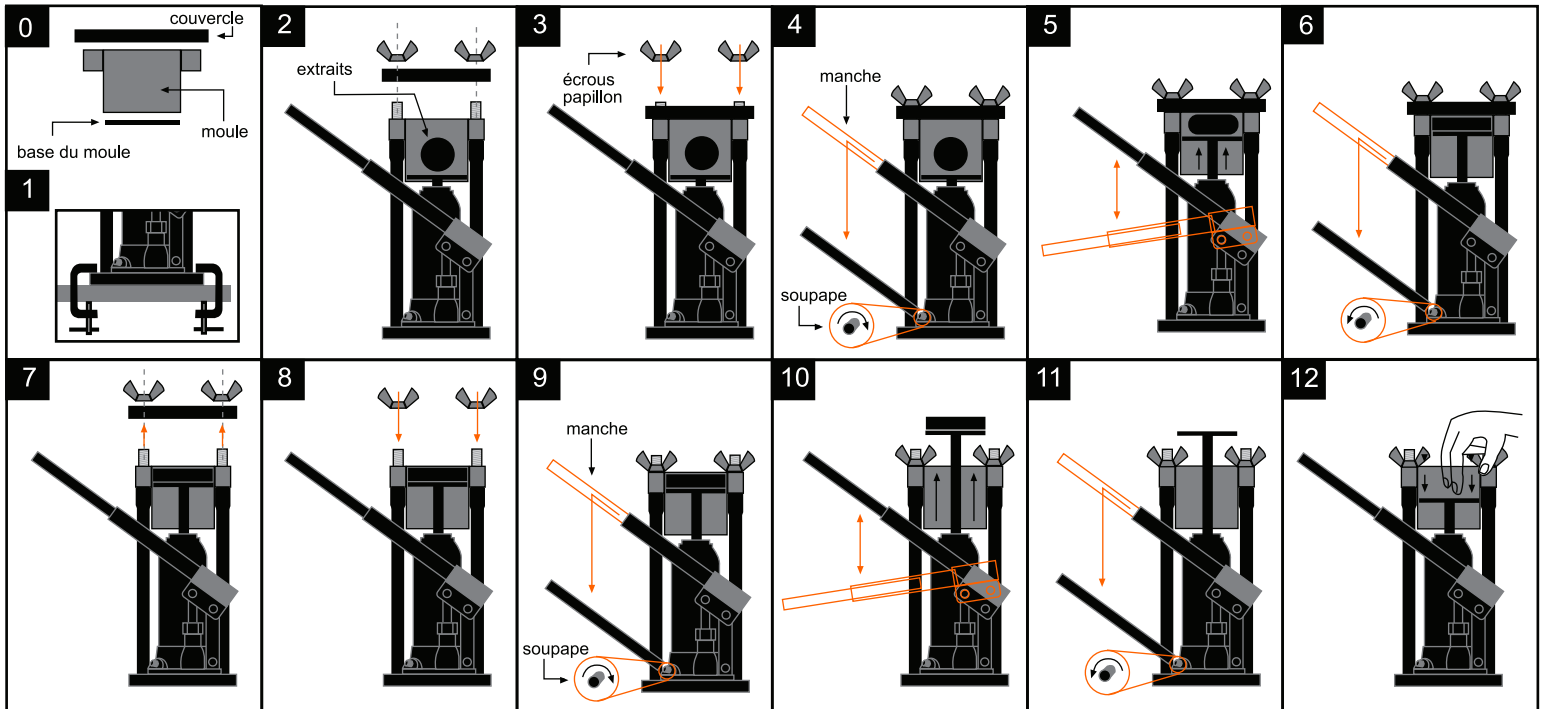
Lubrifier avec un lubrifiant pour cric hydraulique le vérin, la selle et le mécanisme de pompage (voir  sur le dessin à côté).



## VÉRIFICATION DU NIVEAU D'HUILE

Gardez l'huile au niveau approprié en tout temps.

- Escamoter le vérin au complet en tournant la soupape de desserrage dans le sens contraire des aiguilles d'une montre. Si nécessaire, exercer une pression pour abaisser la selle.
- Placer le cric à la verticale et de niveau, puis retirer le bouchon de remplissage d'huile.
- S'assurer que le mécanisme de pompage est positionné vers le bas. Le niveau d'huile devrait se trouver de niveau avec la base de l'orifice de remplissage. Si ce n'est pas le cas, ajouter la quantité d'huile manquante, sans dépasser la limite. Le remplissage doit toujours se faire avec de l'huile pour cric hydraulique neuve et propre.
- Remettre le bouchon en place.
- Vérifier le fonctionnement du cric.



## AVERTISSEMENTS

- Ne pas utiliser le cric à d'autres fins que l'utilisation de cette presse.
- Ne tournez jamais plus d'un tour complet la soupape et ne la dévissez pas complètement.
- Ne jamais utiliser un manche plus long que celui fourni avec la presse.
- Ne chauffer pas le moule, la base du moule et le couvercle à + de 100°C/200°F.
- Utilisez la presse sur une surface dure, plane et solide seulement.
- Gardez l'huile au niveau approprié en tout temps.

## POUR INFORMATION OU POUR COMMANDER

VISITEZ: [WWW.TRIMPRO.COM](http://WWW.TRIMPRO.COM)

Contactez: [info@trimpro.com](mailto:info@trimpro.com)

Appelez (Canada): 1-450-349-0811

Numéro sans frais en Amérique du Nord: 1-844-TRIMPRO

À utiliser en conformité avec les lois en vigueur. Le fabricant n'accepte aucune responsabilité pour les dommages causés à, ou par la JACKPUCK, résultant d'un usage ou d'un assemblage inadéquat.